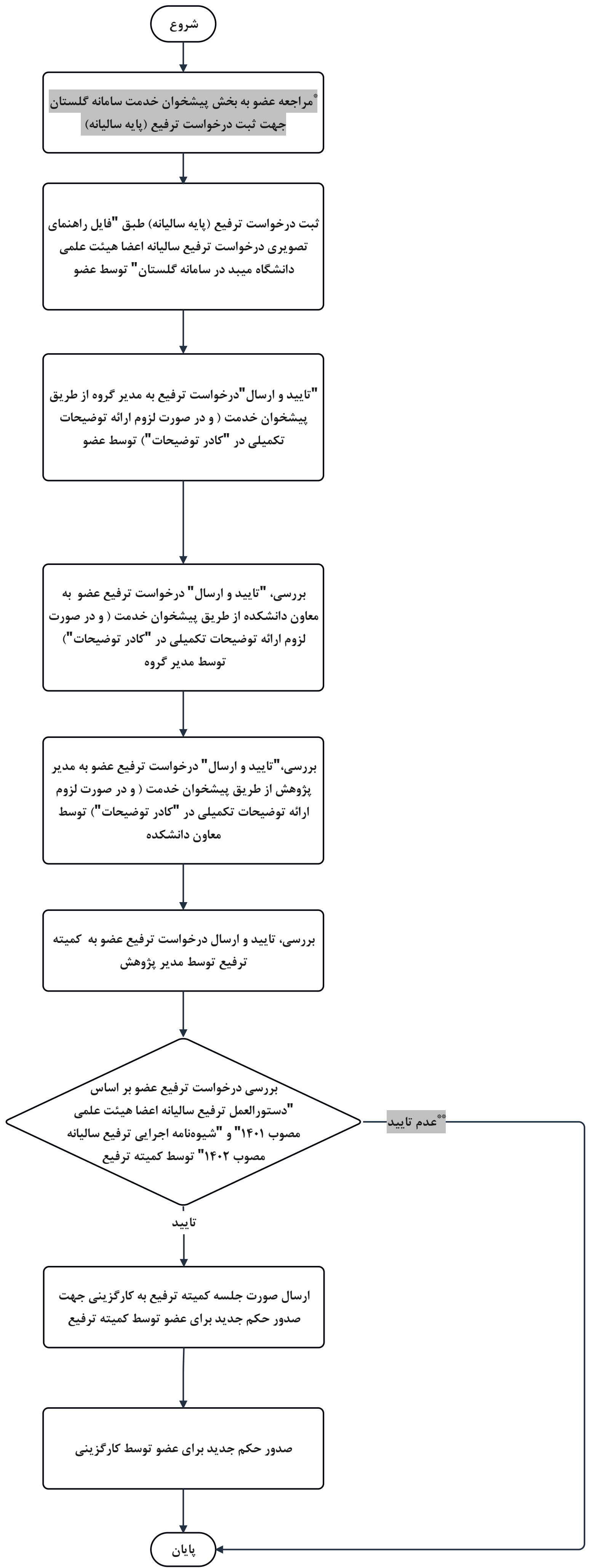




فرآیند درخواست ترفیع (پایه سالیانه)



عضو پس از حصول اطمینان از ثبت فعالیت‌های پژوهشی خود در یک سال اخیر و ترجیحا یک هفته قبل از تاریخ حکم خود اقدام به ثبت درخواست ترفیع (پایه سالیانه) نماید.
عضو با گزارش ۱۲۵۳ سامانه گلستان می‌تواند کاربرگ ترفیع و امتیازات ذخیره خود را مشاهده نماید.